

### Legende

**Infrastruktur**

- 2-gleisige Bestandsstrecke mit maximaler Entüchtigung
- 2-gleisige Bestandsstrecke mit partiellen Ortsumfahrungen
- 3-gleisiger Ausbau der Bestandsstrecke
- Bestandsstrecken

**Administrative Grenzen**

- Staatsgrenze

Quellen Kartenhintergrund:  
Bayernische Vermessungsverwaltung Nr. 771  
© BEV 2016, N 22849/2016

0 2,5 km

N

MAPPE EINLAGE AUSFERTIGUNG

## BESTANDSSTRECKENUNTERSUCHUNG

### BRENNER-NORDZULAUF

#### ABSCHNITT GRAFING - GRENZE D/A

GROBTRASSENPLANUNG  
PHASE 3: GROBTRASSENENTWICKLUNG UND -AUSWAHL



Inhalt: Kartenausschnitt Nord alle Untersuchungspakete

Höhen- und Koordinatensystem: DHHN 12 / DHDN Zone 4

Maßstab: 1:25000

Projektkilometer: -

Auftraggeber: DB NETZE

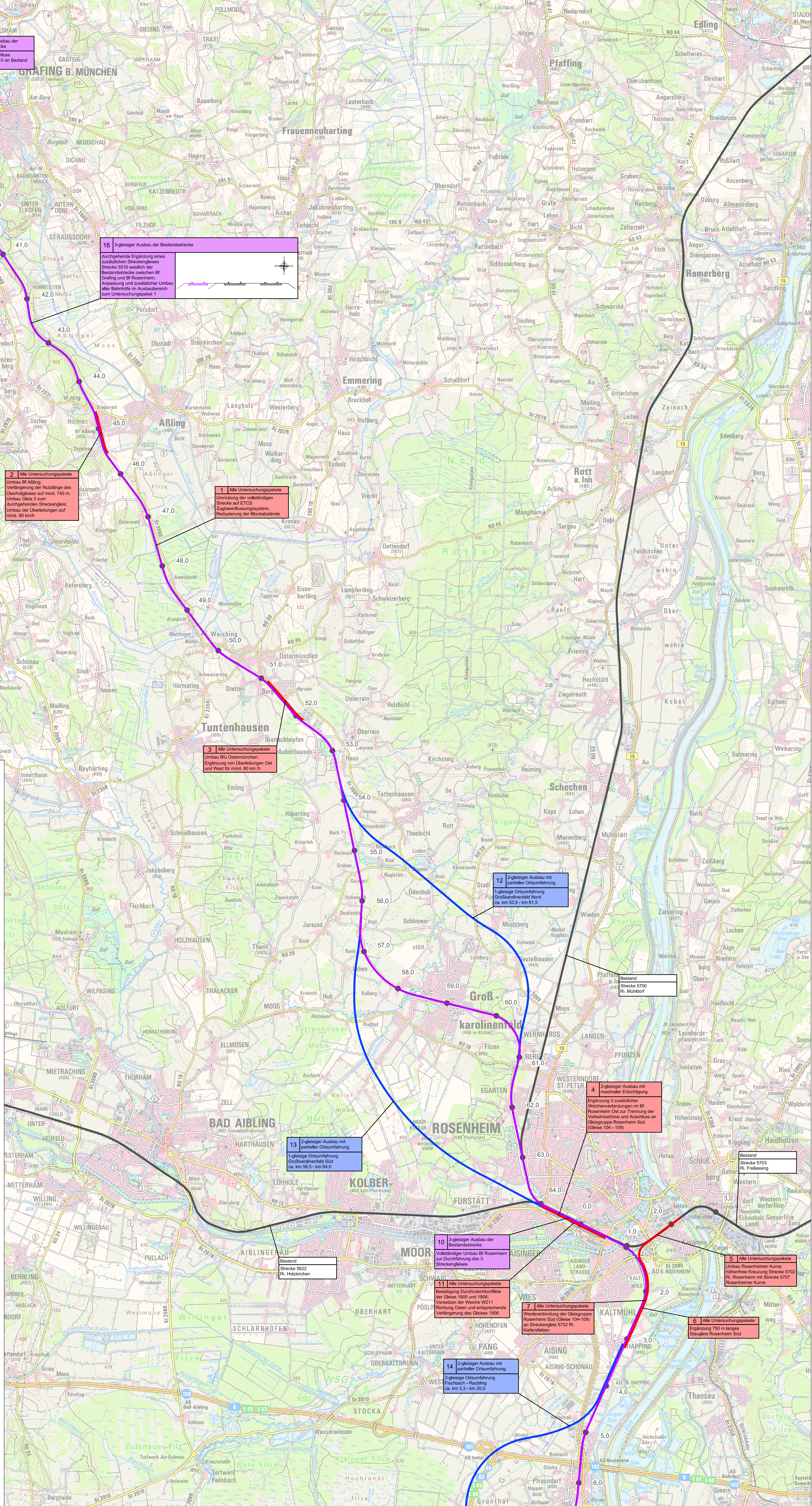
Auftragnehmer: IPBN  
IPBN Consulting Engineers Austria GmbH  
Josef-Wald-Str. 16  
11500 München

Planersteller: ILF  
ILF Consulting Engineers Austria GmbH  
Feldkurze 3  
A-1050 Wien bei Innsbruck

DB Netz AG  
Großkonzepte Regionalbereich Süd (NMS-Süd)  
Rheinstraße 3  
D-60528 Frankfurt

Datum: 13.12.2019

BSGK\_3\_VA\_UP\_007\_01\_01



Bestand  
Strecke 5555 Rl. München  
(S-Bahn)  
Strecke 5510 Rl. München  
(Fernbahn)

15 3-gleisiger Ausbau der Bestandsstrecke  
höhengleicher Anschluss  
3. Streckengleis 5510 an Bestand  
der Strecke 5510

16 3-gleisiger Ausbau der Bestandsstrecke  
durchgehende Ergänzung eines  
zusätzlichen Streckengleises  
Strecke 5510 westlich der  
Bestandsstrecke zwischen Bf  
Grafing und Bf Rosenheim.  
Anpassung und zusätzlicher Umbau  
aller Bahnhöfe im Ausbaubereich  
zum Untersuchungspaket 1

2 Alle Untersuchungspakete  
Umbau Bf Aibling:  
Verlängerung der Nutzlänge des  
Überholgleises auf mind. 740 m;  
Umbau Gleis 3 zum  
durchgehenden Streckengleis;  
Umbau der Überleitungen auf  
mind. 80 km/h

1 Alle Untersuchungspakete  
Umrüstung der vollständigen  
Strecke auf ETCS  
Zugbeeinflussungssystem;  
Reduzierung der Blockbestände

3 Alle Untersuchungspakete  
Umbau Bf Ostermünchen:  
Ergänzung von Überleitungen Ost  
und West für mind. 80 km/h

12 2-gleisiger Ausbau mit  
partieller Ortsumfahrung  
1-gleisige Ortsumfahrung  
Großkarlsfeld Nord  
ca. km 53,5 - km 61,5

4 2-gleisiger Ausbau mit  
maximaler Entüchtigung  
Ergänzung 3 zusätzlicher  
Weichenverbindungen im gr  
Rosenheim Ost zur Trennung der  
Verkehrsströme und Anschluss an  
Gleisgruppe Rosenheim Süd  
(Gleise 104 - 109)

13 2-gleisiger Ausbau mit  
partieller Ortsumfahrung  
1-gleisige Ortsumfahrung  
Großkarlsfeld Süd  
ca. km 56,5 - km 64,0

10 3-gleisiger Ausbau der  
Bestandsstrecke  
Vollständiger Umbau Bf Rosenheim  
zur Durchföhrung des 3.  
Streckengleises

11 Alle Untersuchungspakete  
Beseitigung Durchrutschkonflikte  
der Gleise 1905 und 1906;  
Verstärken der Weiche W211  
Richtung Osten und entsprechende  
Verlängerung des Gleises 1908

7 Alle Untersuchungspakete  
Wiederanbindung der Gleisgruppe  
Rosenheim Süd (Gleise 104-109)  
an Streckengleis 5702 Rl.  
Kiefersfelden

14 2-gleisiger Ausbau mit  
partieller Ortsumfahrung  
2-gleisige Ortsumfahrung  
Fischbach - Raubling  
ca. km 3,3 - km 20,5

6 Alle Untersuchungspakete  
Ergänzung 750 m langes  
Staugleis Rosenheim Süd

5 Alle Untersuchungspakete  
Umbau Rosenheimer Kurve:  
höhenfreie Kreuzung Strecke 5702  
Rl. Rosenheim mit Strecke 5707  
Rosenheimer Kurve

Bestand  
Strecke 5700  
Rl. Münddorf

Bestand  
Strecke 5703  
Rl. Freilassing